

محل بيع سندوتشات ربيان

اسم المشروع:

الفكرة:

إنشاء محل متخصص في بيع سندوتشات الربيان (مقلي ومشوي).

خصائص ومدخلات المشروع:

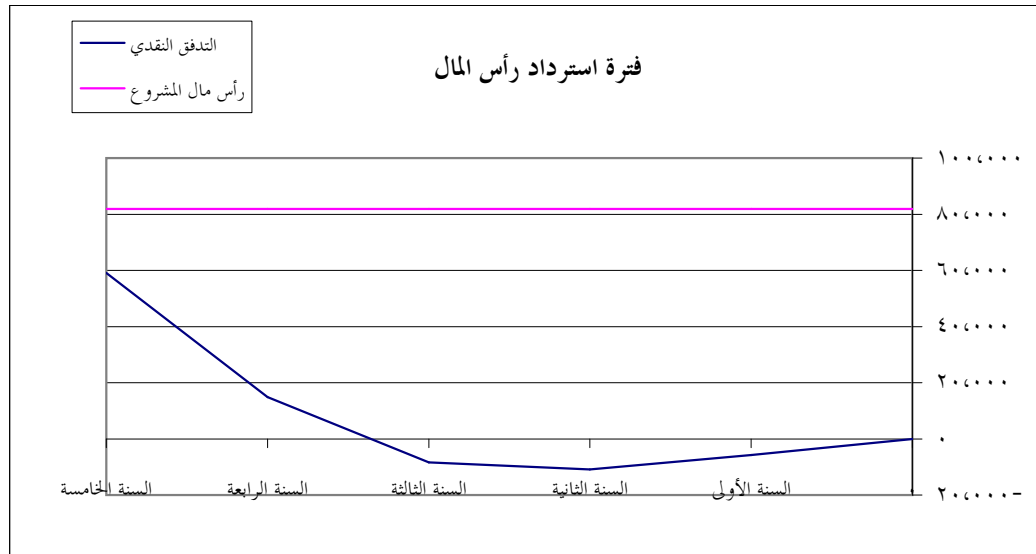
الآلات والمعدات	كانون شوي، مقلي، ثلاجة عرض مشروبات غازية، أسياخ، شفاط هواء، مكيف
الموقع	مساحة لا تقل عن ٠٣ مترم ربع على شارع عام
القوة العاملة	مدير للمشروع، عمالة
المواد الخام (السلع)	ربيان، خبز، حضروات، مشروبات غازية
المرافق والتسهيلات	كهرباء، ماء، فحم

مخرجات المشروع:

المنتج/ الخدمة	سندوتشات ربيان، مشروبات غازية
المنفعة الاجتماعية والاقتصادية:	

أهم الخصائص المالية:

تكلفة المشروع	٨١،٩١٢	تكلفة الأصول الثابتة	٢٧،٩٥٠
رأس المال العامل	٥٢،٤٦٢	مصرفات التأسيس	١،٥٠٠
الربح المتوقع في السنة الأولى	-٨،٨١١		
معدل العائد على الاستثمار:	-١٠،٧٦%		



الافتراضات التي بنيت عليها الدراسة والمطلوب من المستثمر

الافتراضات:

- ١- تم افتراض برنامج للإيراد مبني على دراسة مصغرة للسوق ومن سؤال أصحاب الاختصاص.
- ٢- تم افتراض نسب الإيراد الشهري والسنوي في قائمة الدخل بناءً على توقعات شخصية موضحة في أعلى قائمة الدخل المتوقع.
- ٣- تم افتراض أن البيع بالنقد في قائمة التدفقات النقدية.

المطلوب:

- ١- تحديث البيانات الخاصة بالتكاليف والأسعار.
- ٢- عمل دراسة تسويقية مصغرة خاصة في مجال التعرف على المنافسة من ناحية:
 - نوع المنافسة (الأسعار، الجودة، طريقة الدفع، الموقع، خدمة ما بعد البيع، مواعيد التسليم، الكمية).
 - شدة المنافسة (ضعيفة، قوية، لا توجد).
 - المزايا التنافسية للمشروع (ماذا يميز المشروع عن غيره؟)
- ٣- عمل دراسة فنية مصغرة (التقنية المستخدمة، الأيدي العاملة، خصائص الموقع،...).

قائمة الإيرادات والتكاليف

القيمة بالريال

برنامج الإيرادات

المنتج/ الخدمة	الكمية الشهرية	قيمة الوحدة	إجمالي الإيراد الشهرية	إجمالي الإيراد السنوي
سندوتش ربيان مقلي	٢٤٠٠٠	٥٠	١٢٠٠٠٠	١٢٠٠٠٠٠
سندوتش ربيان مشوي	٢٤٠٠٠	٦٠	١٤٤٠٠٠	١٤٤٠٠٠٠
مشروبات غازية	٣٤٠٠٠	١٠٠	٣٦٠٠٠٠	٣٦٠٠٠٠٠
إجمالي الإيرادات			٢٥٤٠٠٠	٣٠٠٠٠٠٠

التكاليف

تكاليف الخامات (أو قيمة المشتريات)

البند	الكمية الشهرية	تكلفة الوحدة	إجمالي التكلفة الشهرية	إجمالي التكلفة السنوية
ربيان (كجم)	٦٠٠	١٥٠٠٠	٩٠٠٠٠	١٠٨٠٠٠٠
خبز (كيس)	٤٠٠	١٠٠٠	٤٠٠	٤٨٠٠
خضروات	٤٠٠	١٠٠٠	٤٠٠	٤٨٠٠
مشروبات غازية	١٢٥	١٧٠٠	٢٠١٢٥	٢٥٥٠٠٠
			٠	٠
الإجمالي			١١٤٩٢٥	١٤٣١٠٠

الرواتب والأجور

الوظيفة	العدد	الراتب الشهري	إجمالي الرواتب الشهرية	إجمالي الرواتب السنوية
مدير (صاحب المشروع)	١	٣٠٠٠٠	٣٠٠٠٠	٣٦٠٠٠٠
عامل	٢	١٠٢٠٠	٢٠٤٠٠	٢٨٤٨٠٠
الإجمالي			٥٠٤٠٠	٦٤٤٨٠٠

الإيجارات

الأصل	قيمة الإيجار السنوية	قيمة الإيجار الشهري	ملاحظات
محل بمساحة ٣٠ متر مربع	٣٠٠٠٠٠	٢٥٠٠	
الإجمالي	٣٠٠٠٠٠	٢٥٠٠	

المصاريف الإدارية

البند	التكلفة السنوية	التكلفة الشهرية	ملاحظات
رسوم تراخيص	١٠٠٠٠	٨٣	
مصرفات تسويق (سنوي)	٣٠٠	٢٥	
أدوات مكتبية وقرطاسية	١٢٠	١٠	
مصرفات هاتف وجوال	٦٠٠	٥٠	
الإجمالي	٢٠٠٢٠	١٦٨	

تكاليف المرافق والطاقة

البند	التكلفة الشهرية	التكلفة السنوية
الكهرباء	٤٠٠	٤٨٠٠
فحم	٤٠٠	٤٨٠٠
الإجمالي	٨٠٠	٩٦٠٠

تكاليف الصيانة وقطع

البند	التكلفة السنوية	التكلفة الشهرية
صيانة عامة	٣٠٠	٢٥
الإجمالي	٣٠٠	٢٥

التكلفة السنوية	التكلفة الشهرية	البند	تكاليف التشغيل (ماعددا الإهلاك)
١٤٣,١٠٠	١١,٩٢٥	تكاليف الخامات (أو قيمة المشتريات)	
٦٤,٨٠٠	٥,٤٠٠	الرواتب والأجور	
٣٠,٠٠٠	٢,٥٠٠	الإيجارات	
٢,٠٢٠	١٦٨	المصاريف الإدارية	
٩,٦٠٠	٨٠٠	تكاليف المرافق والطاقة	
٣٠٠	٢٥	تكاليف الصيانة وقطع الغيار	
٢٤٩,٨٢٠	٢٠,٨١٨	المجموع	
١٢,٤٩١	١,٠٤١	إحتياطي (٥%) من إجمالي تكاليف التشغيل	
٢٦٢,٣١١	٢١,٨٥٩	إجمالي التكاليف التشغيلية + الإحتياطي	

قائمة الأصول والخصوم التفصيلية

الأصول المتداولة

طريقة الحساب (فرضية)	التكلفة	البند	الأصول المتداولة (رأس المال العامل)
٥% من تكاليف التشغيل السنوية	١٣,١١٦	نقدية	
٥% من تكاليف التشغيل السنوية	١٣,١١٦	ذمم	
.	.	مدينون	
١٠% من تكاليف التشغيل السنوية	٢٦,٢٣١	مخزون بأنواعه	
.	.	أصوم متداولة أخرى	
	٥٢,٤٦٢	الإجمالي	

الأصول الثابتة

المشآت والمباني

البند	التكلفة (ريال)	نسبة الإهلاك	قيمة الإهلاك السنوي
إنشاءات داخلية	٣,٠٠٠	%١٠	٣٠٠
مدخنة	٣,٠٠٠	%١٠	٣٠٠
المجموع	٦,٠٠٠		٦٠٠

الآلات والمعدات

البند	الكمية	السعر	إجمالي التكلفة	نسبة الإهلاك السنوي	قيمة الإهلاك السنوية	ملاحظات
كانون	١	٢٠٠	٢٠٠	%١٠	٢٠	
آلة قلي	٢	٣,٦٠٠	٧,٢٠٠	%١٠	٧٢٠	
أدوات تحضير	٣	٣٠٠	٩٠٠	%٢٠	١٨٠	
ثلاجة مشروبات غازية	١	٣,٠٠٠	٣,٠٠٠	%١٠	٣٠٠	
ثلاجة عرض وحفظ مواد غذائية	١	٤,٥٠٠	٤,٥٠٠	%١٠	٤٥٠	
شفاط هواء	٢	٣٠٠	٦٠٠	%١٥	٩٠	
أسياخ حديد	١٠٠	١	١٠٠	%٢٠	٢٠	
سخان سندوتش	١	٤٥٠	٤٥٠	%٢٠	٩٠	
الإجمالي			١٦,٩٥٠		١,٨٧٠	

الأثاث

البند	الكمية	السعر	إجمالي التكلفة	نسبة الإهلاك	قيمة الإهلاك السنوية	ملاحظات
طاولات طعام	٢	٥٠٠	١,٠٠٠	%٢٠	٢٠٠	
ديكور داخلي	١	١,٠٠٠	١,٠٠٠	%٢٠	٢٠٠	
الإجمالي			٢,٠٠٠		٤٠٠	

أصول أخرى

البند	الكمية	السعر	إجمالي التكلفة	نسبة الإهلاك	قيمة الإهلاك السنوية	ملاحظات
لوحة محل	١	٣,٠٠٠	٣,٠٠٠	%١٥	٤٥٠	
الإجمالي			٣,٠٠٠		٤٥٠	

البند	التكلفة	الاهلاك السنوي	الاهلاك الشهري	الأصول الثابتة
المشآت والمباني	٦,٠٠٠	٦٠٠	٥٠	
الآلات والمعدات	١٦,٩٥٠	١,٨٧٠	١٥٦	
الأثاث	٢,٠٠٠	٤٠٠	٣٣	
أصول أخرى	٣,٠٠٠	٤٥٠	٣٨	
الإجمالي	٢٧,٩٥٠	٣,٣٢٠	٢٧٧	

مصروفات التأسيس

التكلفة	البند
١٤٥٠٠	مصروفات تأسيس أخرى
١٤٥٠٠	الإجمالي

القيمة	البند	رأس المال المستثمر
٥٢٤٦٢	أصول متداولة	
٢٧٤٩٥٠	أصول ثابتة	
١٤٥٠٠	مصروفات تأسيس	
٨١٤٩١٢	المجموع	

القيمة	تفصيل	البند	الخصوم وحقوق الملكية
١٤٩١٢	قيمة التمويل	تمويل شخصي	
٨٠٤٠٠٠	قيمة القرض	قرض حسن	
٣	عدد سنوات السداد		
	قيمة القرض	قرض بنك تجاري	
٥	عدد سنوات السداد		
	نسبة الخدمة التجاري		

قائمة الدخل المتوقع للسنة الأولى

السنة ١	١٢	١١	١٠	٩	٨	٧	٦	٥	٤	٣	٢	١	الشهر
—	%٨٠	%٨٠	%٨٠	%٧٠	%٧٠	%٧٠	%٦٥	%٦٥	%٦٠	%٦٠	%٥٥	%٥٠	الطاقة الإنتاجية
٢٠١٤٢٥٠	٢٠٠٠٠	٢٠٠٠٠	٢٠٠٠٠	١٧٤٥٠٠	١٧٤٥٠٠	١٧٤٥٠٠	١٦٤٢٥٠	١٦٤٢٥٠	١٥٤٠٠٠	١٥٤٠٠٠	١٣٤٧٥٠	١٢٤٥٠٠	الإيرادات
٢٠٠١٣	٢٠٠	٢٠٠	٢٠٠	١٧٥	١٧٥	١٧٥	١٦٣	١٦٣	١٥٠	١٥٠	١٣٨	١٢٥	(خصم الترويج ومردودات)
٢٠٠١٣	٢٠٠	٢٠٠	٢٠٠	١٧٥	١٧٥	١٧٥	١٦٣	١٦٣	١٥٠	١٥٠	١٣٨	١٢٥	(عمولات البيع)
١٩٧٤٢٢٥	١٩٤٦٠٠	١٩٤٦٠٠	١٩٤٦٠٠	١٧٤١٥٠	١٧٤١٥٠	١٧٤١٥٠	١٥٤٩٢٥	١٥٤٩٢٥	١٤٤٧٠٠	١٤٤٧٠٠	١٣٤٤٧٥	١٢٤٢٥٠	صافي الإيرادات
													التكاليف
٩٥٤٩٩٦	٩٤٥٤٠	٩٤٥٤٠	٩٤٥٤٠	٨٤٣٤٨	٨٤٣٤٨	٨٤٣٤٨	٧٤٧٥١	٧٤٧٥١	٧٤١٥٥	٧٤١٥٥	٦٤٥٥٩	٥٤٩٦٣	تكلفة الخامات (أو قيمة المشتريات)
٦٤٤٨٠٠	٥٤٤٠٠	٥٤٤٠٠	٥٤٤٠٠	٥٤٤٠٠	٥٤٤٠٠	٥٤٤٠٠	٥٤٤٠٠	٥٤٤٠٠	٥٤٤٠٠	٥٤٤٠٠	٥٤٤٠٠	٥٤٤٠٠	الرواتب والأجور
٣٠٤٠٠٠	٢٤٥٠٠	٢٤٥٠٠	٢٤٥٠٠	٢٤٥٠٠	٢٤٥٠٠	٢٤٥٠٠	٢٤٥٠٠	٢٤٥٠٠	٢٤٥٠٠	٢٤٥٠٠	٢٤٥٠٠	٢٤٥٠٠	الإيجارات
٢٤٠٢٠	١٦٨	١٦٨	١٦٨	١٦٨	١٦٨	١٦٨	١٦٨	١٦٨	١٦٨	١٦٨	١٦٨	١٦٨	المصاريف الإدارية
٩٤٦٠٠	٨٠٠	٨٠٠	٨٠٠	٨٠٠	٨٠٠	٨٠٠	٨٠٠	٨٠٠	٨٠٠	٨٠٠	٨٠٠	٨٠٠	تكاليف المرافق والطاقة
٣٠٠	٢٥	٢٥	٢٥	٢٥	٢٥	٢٥	٢٥	٢٥	٢٥	٢٥	٢٥	٢٥	تكاليف الصيانة وقطع الغيار
٣٤٣٢٠	٢٧٧	٢٧٧	٢٧٧	٢٧٧	٢٧٧	٢٧٧	٢٧٧	٢٧٧	٢٧٧	٢٧٧	٢٧٧	٢٧٧	إهلاك الأصول
٢٠٦٤٠٣٦	١٨٤٧١٠	١٨٤٧١٠	١٨٤٧١٠	١٧٤٥١٨	١٧٤٥١٨	١٧٤٥١٨	١٦٤٩٢١	١٦٤٩٢١	١٦٤٣٢٥	١٦٤٣٢٥	١٥٤٧٢٩	١٥٤١٣٣	إجمالي التكاليف
٨٤٨١١-	٨٩٠	٨٩٠	٨٩٠	٣٦٨-	٣٦٨-	٣٦٨-	٩٩٦-	٩٩٦-	١٤٦٢٥-	١٤٦٢٥-	٢٤٢٥٤-	٢٤٨٨٣-	إجمالي ربح التشغيل
.	رسوم خدمة بنكية
٨٤٨١١-	٨٩٠	٨٩٠	٨٩٠	٣٦٨-	٣٦٨-	٣٦٨-	٩٩٦-	٩٩٦-	١٤٦٢٥-	١٤٦٢٥-	٢٤٢٥٤-	٢٤٨٨٣-	صافي الربح قبل الزكاة
													الزكاة
٨٤٨١١-	٨٩٠	٨٩٠	٨٩٠	٣٦٨-	٣٦٨-	٣٦٨-	٩٩٦-	٩٩٦-	١٤٦٢٥-	١٤٦٢٥-	٢٤٢٥٤-	٢٤٨٨٣-	صافي الربح

قائمة الدخل المتوقع لخمس سنوات

السنة	١	٢	٣	٤	٥
الطاقة الإنتاجية	-	%٨٥	%٩٠	%٩٥	%١٠٠
الإيرادات	٢٠١,٢٥٠	٢٥٥,٠٠٠	٢٧٠,٠٠٠	٢٨٥,٠٠٠	٣٠٠,٠٠٠
(خصم الترويج ومردودات)	٢٠,١٣	٢,٥٥٠	٢,٧٠٠	٢,٨٥٠	٣,٠٠٠
(عمولات البيع)	٢٠,١٣	٢,٥٥٠	٢,٧٠٠	٢,٨٥٠	٣,٠٠٠
صافي الإيرادات	١٩٧,٠٢٥	٢٤٩,٩٠٠	٢٦٤,٦٠٠	٢٧٩,٣٠٠	٢٩٤,٠٠٠
التكاليف					
تكلفة الخامات (أو قيمة المشتريات)	٩٥,٩٩٦	١٢١,٦٣٥	١٢٨,٧٩٠	١٣٥,٩٤٥	١٤٣,١٠٠
الرواتب والأجور	٦٤,٨٠٠	٦٤,٨٠٠	٦٤,٨٠٠	٦٤,٨٠٠	٦٤,٨٠٠
الإيجارات	٣٠,٠٠٠	٣٠,٠٠٠	٣٠,٠٠٠	٣٠,٠٠٠	٣٠,٠٠٠
المصاريف الإدارية	٢٠,٢٠	٢٠,٢٠	٢٠,٢٠	٢٠,٢٠	٢٠,٢٠
تكاليف المرافق والطاقة	٩,٦٠٠	٩,٦٠٠	٩,٦٠٠	٩,٦٠٠	٩,٦٠٠
تكاليف الصيانة وقطع الغيار	٣٠٠	٣٠٠	٣٠٠	٣٠٠	٣٠٠
إهلاك الأصول	٣,٣٢٠	٣,٣٢٠	٣,٣٢٠	٣,٣٢٠	٣,٣٢٠
إجمالي التكاليف	٢٠٦,٠٣٦	٢٣١,٦٧٥	٢٣٨,٨٣٠	٢٤٥,٩٨٥	٢٥٣,١٤٠
إجمالي ربح التشغيل	٨٠,٨٨٩	١٨,٢٢٥	٢٥,٧٧٠	٣٣,٣١٥	٤٠,٨٦٠
رسوم خدمة بنكية	٠	٠	٠	٠	٠
صافي الربح قبل الزكاة	٨٠,٨٨٩	١٨,٢٢٥	٢٥,٧٧٠	٣٣,٣١٥	٤٠,٨٦٠
الزكاة					
صافي الربح	٨٠,٨٨٩	١٨,٢٢٥	٢٥,٧٧٠	٣٣,٣١٥	٤٠,٨٦٠

صافي الربح/ التكاليف الاستثمارية	%١٠,٧٦-	%٢٢,٢٥	%٣١,٤٦	%٤٠,٦٧	%٤٩,٨٨
----------------------------------	---------	--------	--------	--------	--------

صافي الربح/ الإيراد السنوي المتوقع	%٤,٤٧-	%٧,٢٩	%٩,٧٤	%١١,٩٣	%١٣,٩٠
------------------------------------	--------	-------	-------	--------	--------

ميزانية عمومية افتتاحية

إجمالي	إجمالي فرعي	خصوم وحقوق الملكية	إجمالي	إجمالي فرعي	أصول
		خصوم متداولة:			أصول متداولة:
		قروض ودائنون		١٣,١١٦	نقدية
		موردون		١٣,١١٦	مدينون وعملاء
				٢٦,٢٣١	مخزون خامات وبضائع
				٠	أصول متداولة أخرى
٠		مجموع الخصوم المتداولة	٥٢,٤٦٢		مجموع الأصول المتداولة
		خصوم طويلة الأجل:			أصول ثابتة:
	٨٠,٠٠٠	قروض طويلة الأجل		٢,٠٠٠	أثاث
		خصوم طويلة أخرى		١٦,٩٥٠	آلات ومعدات
٨٠,٠٠٠		مجموع الخصوم طويلة الأجل		٦,٠٠٠	مباني ومنشآت
٨٠,٠٠٠		مجموع الخصوم		٠	أرض
	١,٩١٢	حقوق الملكية (رأس المال)		٤,٥٠٠	أصول ثابتة أخرى
١,٩١٢				٢٩,٤٥٠	مجموع الأصول الثابتة
٨١,٩١٢		مجموع الخصوم وحقوق الملكية	٨١,٩١٢		مجموع الأصول

قائمة التدفقات النقدية المتوقع للسنة الأولى

الشهر	١	٢	٣	٤	٥	٦	٧	٨	٩	١٠	١١	١٢
رصيد النقدية أول الشهر	١٣,١١٦	١٠,٥١٠	٨,٥٣٣	٧,١٨٤,٣	٥,٨٣٥,٩٦٧	٥,١١٦,٣٨٣	٤,٣٩٦,٦٨	٢,٨٣٤,٧٤٤	٢,٢٩٤,٣١١	٢,٥٤٢,٣٧	٣,٥٩٧,٩٢	٤,٦٥٣,٤٨
التدفقات الداخلة												
المقبوضات النقدية	١٢,٢٥٠	١٣,٤٧٥	١٤,٧٠٠	١٤,٧٠٠	١٥,٩٢٥	١٥,٩٢٥	١٧,١٥٠	١٧,١٥٠	١٧,١٥٠	١٩,٦٠٠	١٩,٦٠٠	١٩,٦٠٠
قروض												
إجمالي التدفقات النقدية الداخلة	٢٥,٣٦٦	٢٣,٩٨٥	٢٣,٢٣٣	٢١,٨٨٤	٢١,٧٦١	٢١,٠٤١	٢١,٥٤٧	١٩,٢٣٤	١٦,٩٢١	١٧,٠٥٨	١٦,٠٠٢	١٤,٩٤٧
التدفقات النقدية الخارجة												
تكلفة الخامات (أو قيمة المشتريات)	٥,٩٦٣	٦,٥٥٩	٧,١٥٥	٧,١٥٥	٧,٧٥١	٧,٧٥١	٨,٣٤٨	٨,٣٤٨	٨,٣٤٨	٩,٥٤٠	٩,٥٤٠	٩,٥٤٠
الرواتب والأجور	٥,٤٠٠	٥,٤٠٠	٥,٤٠٠	٥,٤٠٠	٥,٤٠٠	٥,٤٠٠	٥,٤٠٠	٥,٤٠٠	٥,٤٠٠	٥,٤٠٠	٥,٤٠٠	٥,٤٠٠
الإيجارات	٢,٥٠٠	٢,٥٠٠	٢,٥٠٠	٢,٥٠٠	٢,٥٠٠	٢,٥٠٠	٢,٥٠٠	٢,٥٠٠	٢,٥٠٠	٢,٥٠٠	٢,٥٠٠	٢,٥٠٠
المصاريف الإدارية	١٦٨	١٦٨	١٦٨	١٦٨	١٦٨	١٦٨	١٦٨	١٦٨	١٦٨	١٦٨	١٦٨	١٦٨
تكاليف المرافق والطاقة	٨٠٠	٨٠٠	٨٠٠	٨٠٠	٨٠٠	٨٠٠	٨٠٠	٨٠٠	٨٠٠	٨٠٠	٨٠٠	٨٠٠
تكاليف الصيانة وقطع الغيار	٢٥	٢٥	٢٥	٢٥	٢٥	٢٥	٢٥	٢٥	٢٥	٢٥	٢٥	٢٥
رسوم خدمة بنكية	٠	٠	٠	٠	٠	٠	٠	٠	٠	٠	٠	٠
سداد القروض	٠	٠	٠	٠	٠	٠	٠	٠	٠	٠	٠	٠
مدفوعات نقدية أخرى												
إجمالي التدفقات النقدية الخارجة	١٤,٨٥٦	١٥,٤٥٢	١٦,٠٤٨	١٦,٠٤٨	١٦,٦٤٥	١٦,٦٤٥	١٧,٤٦٣	١٩,٤٦٣	١٩,٤٦٣	٢٠,٦٥٦	٢٠,٦٥٦	٢٠,٦٥٦
رصيد النقدية آخر الشهر	١٠,٥١٠	٨,٥٣٣	٧,١٨٤	٥,٨٣٦	٥,١١٦	٤,٣٩٧	٢,٨٣٤	٢,٢٩٠	٢,٥٤٢	٢,٥٩٨	٣,٥٩٨	٤,٦٥٣

* مع افتراض أن البيع بالنقد وليس بالآجل

قائمة التدفقات النقدية المتوقع لخمس سنوات

السنة	١	٢	٣	٤	٥
رصيد النقدية أول السنة	١٣,١١٦	٥,٧٠٩-	١٠,٨٣١-	٨٤,٠٧٠,٣٦٦,٦٦٧-	١٤٨,٩٤٤,٤٣
التدفقات الداخلة					
المقبوضات النقدية	١٩٧,٠٢٥	٢٤٩,٩٠٠	٢٦٤,٤٦٠	٢٧٩,٣٠٠	٢٩٤,٤٠٠
قروض	٠				
إجمالي التدفقات النقدية الداخلة	٢١٠,٣٤١	٢٤٤,١٩١	٢٥٣,٧٦٩	٢٧٠,٨٩٣	٣٠٨,٨٩٤
التدفقات النقدية الخارجة					
تكلفة الخامات (أو قيمة المشتريات)	٩٥,٩٩٦	١٢١,٦٣٥	١٢٨,٧٩٠	١٣٥,٩٤٥	١٤٣,١٠٠
الرواتب والأجور	٦٤,٤٨٠	٦٤,٤٨٠	٦٤,٤٨٠	٦٤,٤٨٠	٦٤,٤٨٠
الإيجارات	٣٠,٤٠٠	٣٠,٤٠٠	٣٠,٤٠٠	٣٠,٤٠٠	٣٠,٤٠٠
المصاريف الإدارية	٢٠,٢٠	٢٠,٢٠	٢٠,٢٠	٢٠,٢٠	٢٠,٢٠
تكاليف المرافق والطاقة	٩,٦٠٠	٩,٦٠٠	٩,٦٠٠	٩,٦٠٠	٩,٦٠٠
تكاليف الصيانة وقطع الغيار	٣٠٠	٣٠٠	٣٠٠	٣٠٠	٣٠٠
رسوم خدمة بنكية	٠	٠	٠	٠	٠
سداد القروض	١٣,٣٣٣	٢٦,٦٦٧	٢٦,٦٦٧	١٣,٣٣٣	٠
مدفوعات نقدية أخرى	٠				
إجمالي التدفقات النقدية الخارجة	٢١٦,٤٠٠	٢٥٥,٠٢٢	٢٦٢,١٧٧	٢٥٥,٩٩٨	٢٤٩,٨٢٠
رصيد النقدية آخر السنة	٥,٧٠٩-	١٠,٨٣١-	٨,٤٠٧-	١٤,٨٩٤	٥٩,٠٧٤