

اسم المشروع: صناديق الأمانات

الفكرة:

تأجير صناديق لحفظ الأمانات في الفنادق والمطارات وحول الحرم والمناطق التجارية

خصائص ومدخلات المشروع:

صناديق الأمانات	الألات والمعدات
مساحة ٠١ متر مربع في مطار أو فندق أو حول الحرم	الموقع
عمالة مشرفة	القوة العاملة
لا يوجد	المواد الخام (السلع)
كهرباء	المرافق والتسهيلات

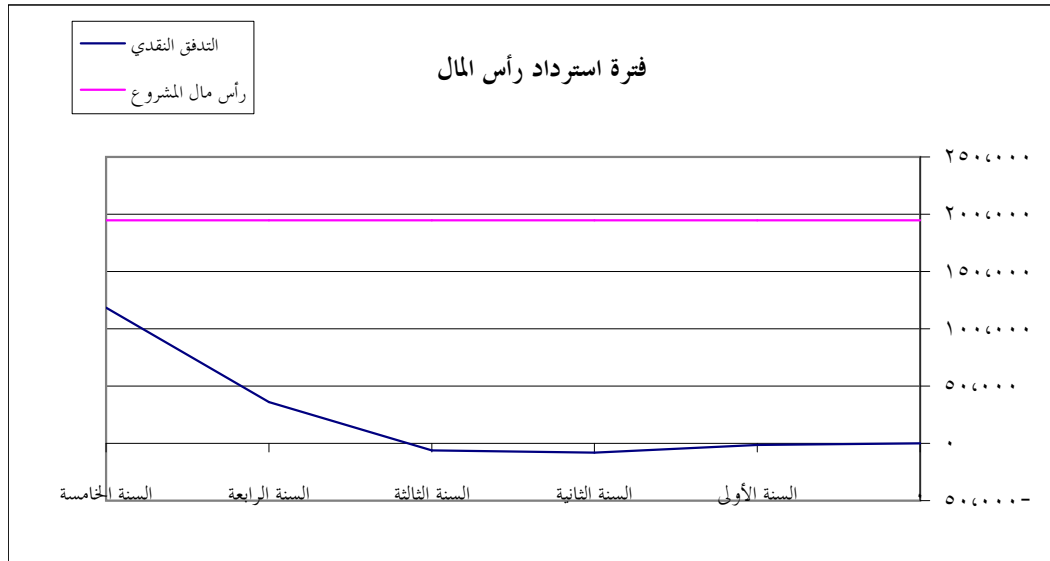
مخرجات المشروع:

خدمة حفظ الأمانات	المنتج/ الخدمة
-------------------	----------------

	المنفعة الاجتماعية والاقتصادية:
--	---------------------------------

أهم الخصائص المالية:

١٨٥٠٠٠٠	تكلفة الأصول الثابتة	١٩٤٠٧٤١	تكلفة المشروع
٥٠٠٠٠	مصرفات التأسيس	٤٠٧٤١	رأس المال العامل
	٧٠١٢٠		الربح المتوقع في السنة الأولى
	٣٠٦٦%		معدل العائد على الاستثمار:



الافتراضات التي بنيت عليها الدراسة والمطلوب من المستثمر

الافتراضات:

- ١- تم افتراض برنامج للإيراد مبني على دراسة مصغرة للسوق ومن سؤال أصحاب الاختصاص.
- ٢- تم افتراض نسب الإيراد الشهري والسنوي في قائمة الدخل بناءً على توقعات شخصية موضحة في أعلى قائمة
- ٣- تم افتراض أن البيع بالنقد في قائمة التدفقات النقدية.

المطلوب:

- ١- تحديث البيانات الخاصة بالتكاليف والأسعار.
- ٢- عمل دراسة تسويقية مصغرة خاصة في مجال التعرف على المنافسة من ناحية:
 - نوع المنافسة (الأسعار، الجودة، طريقة الدفع، الموقع، خدمة ما بعد البيع، مواعيد التسليم، الكمية).
 - شدة المنافسة (ضعيفة، قوية، لا توجد).
 - المزايا التنافسية للمشروع (ماذا يميز المشروع عن غيره؟)
- ٣- عمل دراسة فنية مصغرة (التقنية المستخدمة، الأيدي العاملة، خصائص الموقع،...).

قائمة الإيرادات والتكاليف

القيمة بالريال

برنامج الإيرادات

المنتج/الخدمة	الكمية الشهرية	قيمة الوحدة	إجمالي الإيراد الشهرية	إجمالي الإيراد السنوي
صناديق صغيرة (٣٢) (أقل أجر ٥ ساعات، لأول ٥ ساعات أو جزء منها)	٤٨٠٠	١٠	٤٨٠٠	٥٧٠٦٠٠
صناديق كبيرة (٢٤) (أقل أجر ٠١ ساعات، لأول ٥ ساعات أو جزء منها)	٤٨٠٠	٢٠	٩٦٠٠	١١٥٠٢٠٠
إجمالي الإيرادات			١٤٠٤٠٠	١٧٢٠٨٠٠

التكاليف

الرواتب والأجور

الوظيفة	العدد	الراتب الشهري	إجمالي الرواتب الشهرية	إجمالي الرواتب السنوية
مشغل صناديق + صاحب المشروع	٣	١٠٥٠٠	٤٠٥٠٠	٥٤٠٠٠٠
الإجمالي			٤٠٥٠٠	٥٤٠٠٠٠

الإيجارات

الأصل	قيمة الإيجار السنوية	قيمة الإيجار الشهري	ملاحظات
مساحة ٠١ ممر مربع	٣٠٠٠٠٠	٢٥٠٠	
الإجمالي	٣٠٠٠٠٠	٢٥٠٠	

المصاريف الإدارية

البند	التكلفة السنوية	التكلفة الشهرية	ملاحظات
رسوم تراخيص	١٠٥٠٠	١٢٥	
الإجمالي	١٠٥٠٠	١٢٥	

تكاليف المرافق والطاقة

البند	التكلفة الشهرية	التكلفة السنوية
الكهرباء	٣٠٠	٣٠٦٠٠
الإجمالي	٣٠٠	٣٠٦٠٠

تكاليف الصيانة وقطع

البند	التكلفة السنوية	التكلفة الشهرية
صيانة دورية	١٠٢٠٠	١٠٠
الإجمالي	١٠٢٠٠	١٠٠

البند	التكلفة الشهرية	التكلفة السنوية	تكاليف التشغيل (ماعدًا الإهلاك)
الرواتب والأجور	٤٠٥٠٠	٥٤٠٠٠٠	
الإيجارات	٢٥٠٠	٣٠٠٠٠٠	
المصاريف الإدارية	١٢٥	١٠٥٠٠	
تكاليف المرافق والطاقة	٣٠٠	٣٠٦٠٠	
تكاليف الصيانة وقطع الغيار	١٠٠	١٠٢٠٠	
المجموع	٧٠٥٢٥	٩٠٠٣٠٠	
إحتياطي (٥%) من إجمالي تكاليف التشغيل	٣٧٦	٤٠٥١٥	
إجمالي التكاليف التشغيلية + الإحتياطي	٧٠٩٠١	٩٤٠٨١٥	

قائمة الأصول والخصوم التفصيلية

الأصول المتداولة

طريقة الحساب (فرضية)	التكلفة	البند	الأصول المتداولة (رأس المال العامل)
٥% من تكاليف التشغيل السنوية	٤٠٧٤١	نقدية	
لا يوجد	٠	ذمم	
٠	٠	مدينون	
لا يوجد	٠	مخزون بأنواعه	
٠	٠	أصوم متداولة أخرى	
	٤٠٧٤١	الإجمالي	

الأصول الثابتة

المنشآت والمباني

البند	التكلفة (ريال)	نسبة الإهلاك	قيمة الإهلاك السنوي
تمديدات كهربائية	١٥٠٠٠	%١٠	١٥٠٠
المجموع	١٥٠٠٠		١٥٠٠

الآلات والمعدات

البند	الكمية	السعر	إجمالي التكلفة	نسبة الإهلاك السنوي	قيمة الإهلاك السنوية	ملاحظات
دواليب صغيرة	٣٢	٣٠٠٠٠	٩٦٠٠٠	%١٠	٩٦٠٠	
دواليب وسط	٢٤	٣٠٠٠٠	٧٢٠٠٠	%١٠	٧٢٠٠	
			٠		٠	
الإجمالي			١٦٨٠٠٠		١٦٨٠٠	

أصول أخرى

البند	الكمية	السعر	إجمالي التكلفة	نسبة الإهلاك	قيمة الإهلاك السنوية	ملاحظات
لوحة إعلانية	١	٢٠٠٠٠	٢٠٠٠٠	%١٠	٢٠٠	
الإجمالي			٢٠٠٠٠		٢٠٠	

البند	التكلفة	الاهلاك السنوي	الاهلاك الشهري	الأصول الثابتة
المنشآت والمباني	١٥٠٠٠٠	١٥٠٠٠	١٢٥	
الآلات والمعدات	١٦٨٠٠٠	١٦٨٠٠	١٤٤٠	
أصول أخرى	٢٠٠٠٠	٢٠٠	١٧	
الإجمالي	١٨٥٠٠٠	١٨٥٠٠	١٥٤٢	

مصرفات التأسيس

البند	التكلفة
رسوم تسجيل	٥٠٠٠٠
الإجمالي	٥٠٠٠٠

البند	القيمة	رأس المال المستثمر
أصول متداولة	٤٠٧٤١	
أصول ثابتة	١٨٥٠٠٠	
مصرفات تأسيس	٥٠٠٠٠	
المجموع	١٩٤٠٧٤١	

القيمة	تفصيل	البند	الخصوم وحقوق الملكية
٤٠٧٤١	قيمة التمويل	تمويل شخصي	
١٩٠٠٠٠	قيمة القرض	قرض حسن	
٣	عدد سنوات السداد		
	قيمة القرض	قرض بنك تجاري	
٥	عدد سنوات السداد		
	نسبة الخدمة التجاري		

قائمة الدخل المتوقع للسنة الأولى

السنة ١	١٢	١١	١٠	٩	٨	٧	٦	٥	٤	٣	٢	١	الشهر
-	%٨٠	%٨٠	%٨٠	%٧٠	%٧٠	%٧٠	%٦٥	%٦٥	%٦٠	%٦٠	%٥٥	%٥٠	الطاقة الإنتاجية
١١٥٠٩٢٠	١١٥٢٠	١١٥٢٠	١١٥٢٠	١٠٤٠٨٠	١٠٤٠٨٠	١٠٤٠٨٠	٩٤٣٦٠	٩٤٣٦٠	٨٤٦٤٠	٨٤٦٤٠	٧٤٩٢٠	٧٤٢٠٠	الإيرادات
١١٥٠٩٢٠	١١٥٢٠	١١٥٢٠	١١٥٢٠	١٠٤٠٨٠	١٠٤٠٨٠	١٠٤٠٨٠	٩٤٣٦٠	٩٤٣٦٠	٨٤٦٤٠	٨٤٦٤٠	٧٤٩٢٠	٧٤٢٠٠	صافي الإيرادات
													التكاليف
٥٤٠٠٠	٤٤٥٠٠	٤٤٥٠٠	٤٤٥٠٠	٤٤٥٠٠	٤٤٥٠٠	٤٤٥٠٠	٤٤٥٠٠	٤٤٥٠٠	٤٤٥٠٠	٤٤٥٠٠	٤٤٥٠٠	٤٤٥٠٠	الرواتب والأجور
٣٠٠٠٠٠	٢٤٥٠٠	٢٤٥٠٠	٢٤٥٠٠	٢٤٥٠٠	٢٤٥٠٠	٢٤٥٠٠	٢٤٥٠٠	٢٤٥٠٠	٢٤٥٠٠	٢٤٥٠٠	٢٤٥٠٠	٢٤٥٠٠	الإيجارات
١٤٥٠٠	١٢٥	١٢٥	١٢٥	١٢٥	١٢٥	١٢٥	١٢٥	١٢٥	١٢٥	١٢٥	١٢٥	١٢٥	المصاريف الإدارية
٣٦٠٠	٣٠٠	٣٠٠	٣٠٠	٣٠٠	٣٠٠	٣٠٠	٣٠٠	٣٠٠	٣٠٠	٣٠٠	٣٠٠	٣٠٠	تكاليف المرافق والطاقة
١٤٢٠٠	١٠٠	١٠٠	١٠٠	١٠٠	١٠٠	١٠٠	١٠٠	١٠٠	١٠٠	١٠٠	١٠٠	١٠٠	تكاليف الصيانة وقطع الغيار
١٨٤٥٠٠	١٤٥٤٢	١٤٥٤٢	١٤٥٤٢	١٤٥٤٢	١٤٥٤٢	١٤٥٤٢	١٤٥٤٢	١٤٥٤٢	١٤٥٤٢	١٤٥٤٢	١٤٥٤٢	١٤٥٤٢	إهلاك الأصول
١٠٨٤٨٠٠	٩٤٠٦٧	٩٤٠٦٧	٩٤٠٦٧	٩٤٠٦٧	٩٤٠٦٧	٩٤٠٦٧	٩٤٠٦٧	٩٤٠٦٧	٩٤٠٦٧	٩٤٠٦٧	٩٤٠٦٧	٩٤٠٦٧	إجمالي التكاليف
٧٤١٢٠	٢٤٤٥٣	٢٤٤٥٣	٢٤٤٥٣	١٤٠١٣	١٤٠١٣	١٤٠١٣	٢٩٣	٢٩٣	٤٢٧-	٤٢٧-	١٤١٤٧-	١٤٨٦٧-	إجمالي ربح التشغيل
.	رسوم خدمة بنكية
٧٤١٢٠	٢٤٤٥٣	٢٤٤٥٣	٢٤٤٥٣	١٤٠١٣	١٤٠١٣	١٤٠١٣	٢٩٣	٢٩٣	٤٢٧-	٤٢٧-	١٤١٤٧-	١٤٨٦٧-	صافي الربح قبل الزكاة
													الزكاة
٧٤١٢٠	٢٤٤٥٣	٢٤٤٥٣	٢٤٤٥٣	١٤٠١٣	١٤٠١٣	١٤٠١٣	٢٩٣	٢٩٣	٤٢٧-	٤٢٧-	١٤١٤٧-	١٤٨٦٧-	صافي الربح

قائمة الدخل المتوقع لخمس سنوات

السنة	١	٢	٣	٤	٥
الطاقة الإنتاجية	-	%٨٥	%٩٠	%٩٥	%١٠٠
الإيرادات	١١٥,٩٢٠	١٤٦,٨٨٠	١٥٥,٥٢٠	١٦٤,٤١٦٠	١٧٢,٤٨٠٠
صافي الإيرادات	١١٥,٩٢٠	١٤٦,٨٨٠	١٥٥,٥٢٠	١٦٤,٤١٦٠	١٧٢,٤٨٠٠
التكاليف					
الرواتب والأجور	٥٤,٤٠٠٠	٥٤,٤٠٠٠	٥٤,٤٠٠٠	٥٤,٤٠٠٠	٥٤,٤٠٠٠
الإيجارات	٣٠,٤٠٠٠	٣٠,٤٠٠٠	٣٠,٤٠٠٠	٣٠,٤٠٠٠	٣٠,٤٠٠٠
المصاريف الإدارية	١,٥٠٠	١,٥٠٠	١,٥٠٠	١,٥٠٠	١,٥٠٠
تكاليف المرافق والطاقة	٣,٦٠٠	٣,٦٠٠	٣,٦٠٠	٣,٦٠٠	٣,٦٠٠
تكاليف الصيانة وقطع الغيار	١,٢٠٠	١,٢٠٠	١,٢٠٠	١,٢٠٠	١,٢٠٠
إهلاك الأصول	١٨,٥٠٠	١٨,٥٠٠	١٨,٥٠٠	١٨,٥٠٠	١٨,٥٠٠
إجمالي التكاليف	١٠٨,٤٨٠	١٠٨,٤٨٠	١٠٨,٤٨٠	١٠٨,٤٨٠	١٠٨,٤٨٠
إجمالي ربح التشغيل	٧,٤٤٠	٣٨,٤٠٠	٤٦,٠٤٠	٥٥,٩٣٦	٦٤,٠٠٠
رسوم خدمة بنكية	٠	٠	٠	٠	٠
صافي الربح قبل الزكاة	٧,٤٤٠	٣٨,٤٠٠	٤٦,٠٤٠	٥٥,٩٣٦	٦٤,٠٠٠
الزكاة					
صافي الربح	٧,٤٤٠	٣٨,٤٠٠	٤٦,٠٤٠	٥٥,٩٣٦	٦٤,٠٠٠

صافي الربح/ التكاليف الاستثمارية	%٣٤,٦٦	%١٩,٥٥	%٢٣,٩٩	%٢٨,٤٣	%٣٢,٨٦
----------------------------------	--------	--------	--------	--------	--------

صافي الربح/ الإيراد السنوي المتوقع	%٦,٤١٤	%٢٥,٩٣	%٣٠,٤٠٤	%٣٣,٧٢	%٣٧,٤٠٤
------------------------------------	--------	--------	---------	--------	---------

ميزانية عمومية افتتاحية

إجمالي	إجمالي فرعي	خصوم وحقوق الملكية	إجمالي	إجمالي فرعي	أصول
		خصوم متداولة:			أصول متداولة:
		قروض ودائنون		٤,٧٤١	نقدية
		موردون		٠	مدينون وعملاء
				٠	مخزون خامات وبضائع
				٠	أصول متداولة أخرى
٠		مجموع الخصوم المتداولة	٤,٧٤١		مجموع الأصول المتداولة
		خصوم طويلة الأجل:			أصول ثابتة:
	١٩٠,٠٠٠	قروض طويلة الأجل		٠	أثاث
		خصوم طويلة أخرى		١٦٨,٠٠٠	آلات ومعدات
١٩٠,٠٠٠		مجموع الخصوم طويلة الأجل		١٥٠,٠٠٠	مباني ومنشآت
١٩٠,٠٠٠		مجموع الخصوم		٠	أرض
	٤,٧٤١	حقوق الملكية (رأس المال)		٧,٠٠٠	أصول ثابتة أخرى
٤,٧٤١			١٩٠,٠٠٠		مجموع الأصول الثابتة
١٩٤,٧٤١		مجموع الخصوم وحقوق الملكية	١٩٤,٧٤١		مجموع الأصول

قائمة التدفقات النقدية المتوقع للسنة الأولى

الشهر	١	٢	٣	٤	٥	٦	٧	٨	٩	١٠	١١	١٢
رصيد النقدية أول الشهر	٤,٧٤١	٤,٤١٦	٤,٨١١	٥,٩٢٥,٧٥	٧,٠٤٠,٧٥	٨,٨٧٥,٧٥	١٠,٧١٠,٧٥	٧,٩٨٧,٩٧٢	٥,٢٦٥,١٩٤	٢,٥٤٢,٤١٧	١,٢٥٩,٦٣٩	٢٣,٤١٣,٨٩-
التدفقات الداخلة												
المقبوضات النقدية	٧,٢٠٠	٧,٩٢٠	٨,٦٤٠	٨,٦٤٠	٩,٤٣٦	٩,٤٣٦	٩,٤٣٦	١٠,٠٠٨	١٠,٠٠٨	١١,٥٢٠	١١,٥٢٠	١١,٥٢٠
قروض												
إجمالي التدفقات النقدية الداخلة	١١,٩٤١	١٢,٣٣٦	١٣,٤٥١	١٤,٥٦٦	١٦,٤٠١	١٨,٤٣٦	٢٠,٧٩١	١٨,٠٦٨	١٥,٣٤٥	١٤,٠٦٢	١٢,٧٨٠	١١,٤٩٧
التدفقات النقدية الخارجة												
الرواتب والأجور	٤,٥٠٠	٤,٥٠٠	٤,٥٠٠	٤,٥٠٠	٤,٥٠٠	٤,٥٠٠	٤,٥٠٠	٤,٥٠٠	٤,٥٠٠	٤,٥٠٠	٤,٥٠٠	٤,٥٠٠
الإيجارات	٢,٥٠٠	٢,٥٠٠	٢,٥٠٠	٢,٥٠٠	٢,٥٠٠	٢,٥٠٠	٢,٥٠٠	٢,٥٠٠	٢,٥٠٠	٢,٥٠٠	٢,٥٠٠	٢,٥٠٠
المصاريف الإدارية	١٢٥	١٢٥	١٢٥	١٢٥	١٢٥	١٢٥	١٢٥	١٢٥	١٢٥	١٢٥	١٢٥	١٢٥
تكاليف المرافق والطاقة	٣٠٠	٣٠٠	٣٠٠	٣٠٠	٣٠٠	٣٠٠	٣٠٠	٣٠٠	٣٠٠	٣٠٠	٣٠٠	٣٠٠
تكاليف الصيانة وقطع الغيار	١٠٠	١٠٠	١٠٠	١٠٠	١٠٠	١٠٠	١٠٠	١٠٠	١٠٠	١٠٠	١٠٠	١٠٠
رسوم خدمة بنكية	٠	٠	٠	٠	٠	٠	٠	٠	٠	٠	٠	٠
سداد القروض	٠	٠	٠	٠	٠	٠	٠	٠	٠	٠	٠	٠
مدفوعات نقدية أخرى												
إجمالي التدفقات النقدية الخارجة	٧,٥٢٥	٧,٥٢٥	٧,٥٢٥	٧,٥٢٥	٧,٥٢٥	٧,٥٢٥	٧,٥٢٥	٧,٥٢٥	٧,٥٢٥	٧,٥٢٥	٧,٥٢٥	٧,٥٢٥
رصيد النقدية آخر الشهر	٤,٤١٦	٤,٨١١	٥,٩٢٦	٧,٠٤١	٨,٨٧٦	١٠,٧١١	١٢,٧٨٨	١٠,٢٦٥	٧,٩٨٨	٥,٢٦٠	٢٣-	١,٣٠٦-

* مع افتراض أن البيع بالنقد وليس بالآجل

قائمة التدفقات النقدية المتوقع لخمس سنوات

السنة	١	٢	٣	٤	٥
رصيد النقدية أول السنة	٤٤٧٤١	١٤٣٠٦-	٨٠٠٥٩-	٦٤١٧٣-	٣٦٤٠٢١
التدفقات الداخلة					
المقبوضات النقدية	١١٥٠٩٢٠	١٤٦٤٨٨٠	١٥٥٠٥٢٠	١٦٤٤١٦٠	١٧٢٤٨٠٠
قروض	٠				
إجمالي التدفقات النقدية الداخلة	١٢٠٠٦٦١	١٤٥٠٥٧٤	١٤٧٤٤٦١	١٥٧٤٩٨٧	٢٠٨٠٨٢١
التدفقات النقدية الخارجة					
الرواتب والأجور	٥٤٤٠٠٠	٥٤٤٠٠٠	٥٤٤٠٠٠	٥٤٤٠٠٠	٥٤٤٠٠٠
الإيجارات	٣٠٤٠٠٠	٣٠٤٠٠٠	٣٠٤٠٠٠	٣٠٤٠٠٠	٣٠٤٠٠٠
المصاريف الإدارية	١٤٥٠٠	١٤٥٠٠	١٤٥٠٠	١٤٥٠٠	١٤٥٠٠
تكاليف المرافق والطاقة	٣٤٦٠٠	٣٤٦٠٠	٣٤٦٠٠	٣٤٦٠٠	٣٤٦٠٠
تكاليف الصيانة وقطع الغيار	١٤٢٠٠	١٤٢٠٠	١٤٢٠٠	١٤٢٠٠	١٤٢٠٠
رسوم خدمة بنكية	٠	٠	٠	٠	٠
سداد القروض	٣١٤٦٦٧	٦٣٤٣٣٣	٦٣٤٣٣٣	٣١٤٦٦٧	٠
مدفوعات نقدية أخرى	٠				
إجمالي التدفقات النقدية الخارجة	١٢١٠٩٦٧	١٥٣٤٦٣٣	١٥٣٤٦٣٣	١٢١٠٩٦٧	٩٠٤٣٠٠
رصيد النقدية آخر السنة	١٤٣٠٦-	٨٠٠٥٩-	٦٤١٧٣-	٣٦٤٠٢١	١١٨٠٥٢١